

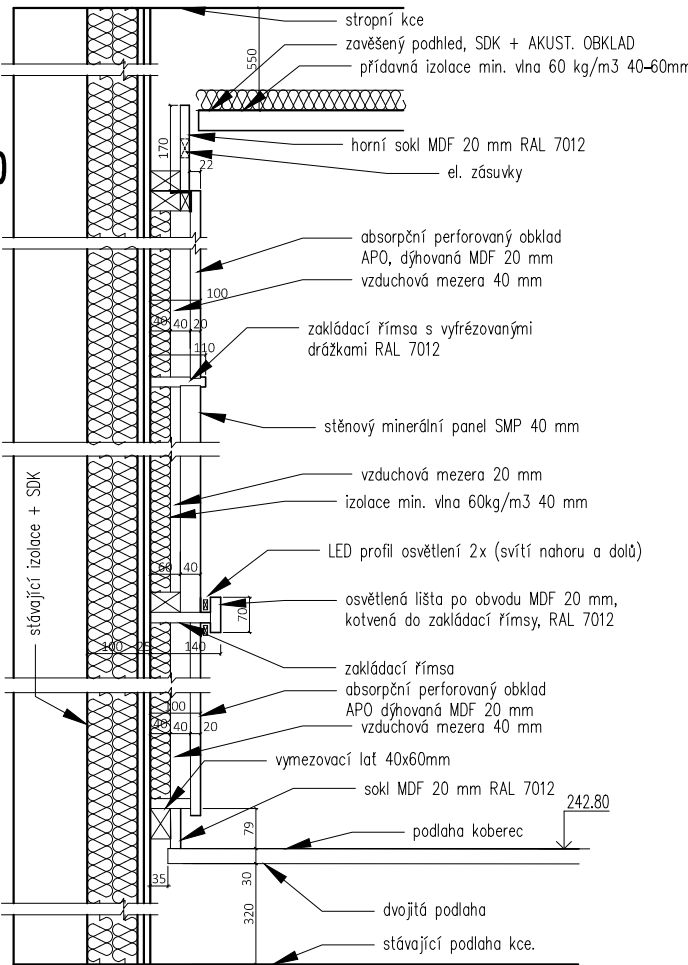
SKLADBY

PŘÍČKY

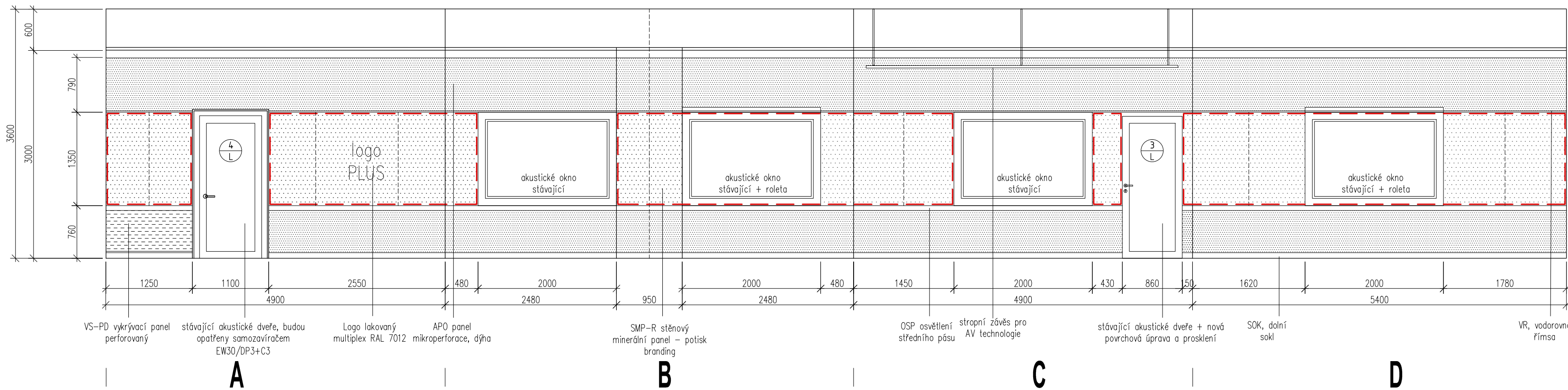
- ŽLB příčka S1 tl. 585 mm**
- Stávající ŽLB konstrukce 200mm
 - Stávající akustická izolace 100mm
 - Stávající 2 x 12,5 mm SDK
 - rošt latě 40 x 60 mm (60 + 60 + 40 mm)
 - tl. 160 mm
 - obklad akust. panelem tl. 100 mm

- Příčka S2 tl. 600 mm**
- Obklad akust. panelem tl. 100 mm
 - Stávající 2 x 12,5 mm SDK
 - Stávající akustická izolace 100mm
 - Stávající příčka z cihel plných vápenopiskových 2000Kg/m3 tl. 150mm
 - Stávající akustická izolace 100mm
 - Stávající 2 x 12,5 mm SDK
 - obklad akust. panelem tl. 100 mm

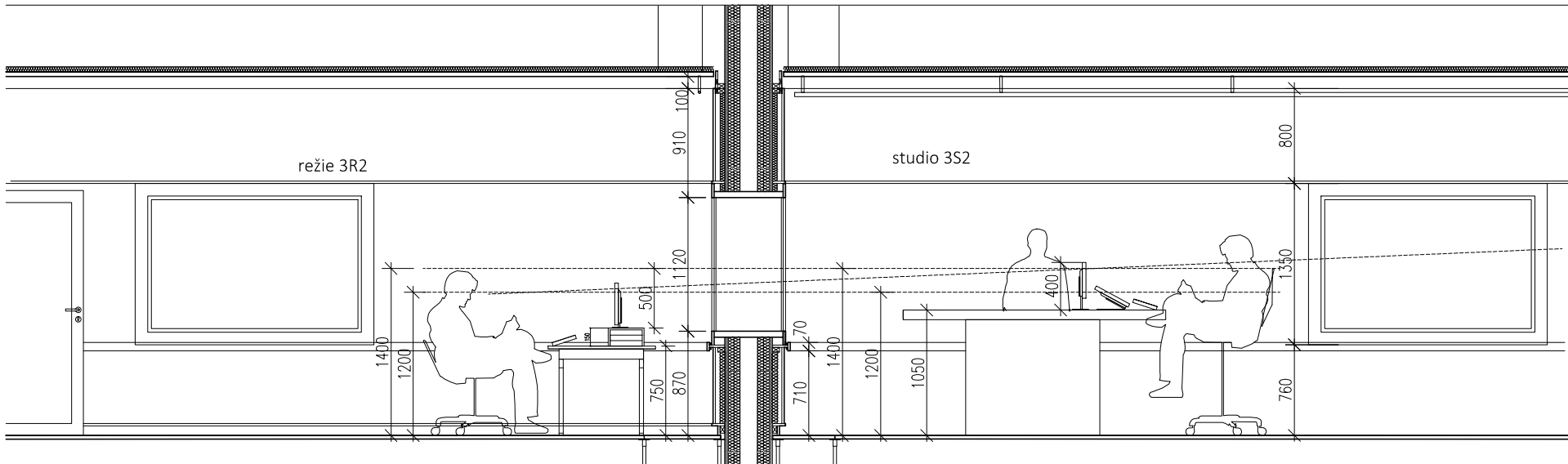
AKUSTICKÝ PANEL, DETAIL M 1:10



3R2



3R2



3S2

LEGENDA PLOCH A ZNAČEK - AKUSTIKA

- AP0 absorpční perforovaný obklad
- VS-PD vykrývací panel perforovaný
- SOK sokl
- SMP-R stěnový minerální panel celoplošný UV potisk + branding, viz. doklad. část
- PLOCHA S GRAFIKOU/BRANDING
- SPÁRA AKUST. OBKLADU

POZNÁMKY:

- Pozn. 1: !!! VEŠKERÉ ROZMĚRY JE NUTNÉ OVĚRIT NA STAVBĚ !!!
- Pozn. 2: Veškeré prostupy požárními dělicími konstrukcemi požárně utěsnit
- Pozn. 3: Tato dokumentace nenahrazuje dodavatelskou a dílenskou dokumentaci. Dodavatelská a dílenská dokumentace musí být před započítím konkrétních stavebních prací odsouhlasena architektem a zástupcem investora.
- Pozn. 4: V souladu s § 89 odst. 5 a 6 Zák. č. 134/2016 Sb., o zadávání veřejných zakázek, ve znění pozdějších předpisů, je na místech, kde je pro stanovení přesné a srozumitelné technické specifikace odkazováno na určitého dodavatele nebo výrobek prostřednictvím přímého nebo nepřímého odkazu, dána možnost nabídnout rovnocenné řešení.
- Pozn. 5: Nutno dodržet podmínky stanovené PBŘS, viz D1.3.

INVESTOR			GENERÁLNÍ PROJEKTANT		RAŽITKO	
<div>ČESKÝ ROZHLAS. Vinohradská 12 120 99 Praha 2 IČO : 45245053</div>			<div>ASKdesign s.r.o. Ostrovského 253/3 150 00 Praha 5 architekt@askdesign.cz tel : 608 347 444 IČO : 068 26 784</div>			
4.NP = ± 0.000 = 242.800 m n.m. v.s. jaderský						
Architekt:		Ing. arch. Kateřina Rottová		ČÍSLO PARÉ		
Zodp. projektant:		Ing. arch. Kamila Šindelářová		Ing. arch. Kamila Šindelářová		
Vlastník:		Český rozhlas				
Kat. úz.:		Vinohrady – číslo parc. 484				
Lokace:		Kraj : Praha	Obec : Praha 2	Římská 385/13, Vinohrady		
Název stavby:						
Rekonstrukce prostorové akustiky vysílacího pracoviště Český rozhlas PLUS						
Část PD:		D1.1 - ARCHITEKTONICKO - STAVEBNÍ ŘEŠENÍ				
Název výkresu:						
ROZVINUTÝ POHLED 3R2						
				Formát:	A2	
				Datum:	12/2025	
				Stupeň:	DVZ	
				Měřítko:	1:50	
				Číslo přílohy:	D 1.1.08	